

Қазақстан Республикасы Әділет министрлігі Тіркеу қызметі және құқықтық көмек көрсету комитетінің «Оңтүстік Қазақстан облысы бойынша Жылжымайтын мүлік жөніндегі орталығы» РМҚК

## ТЕХНИКАЛЫҚ ТҮГЕНДЕУ ІС ҚАҒАЗЫ № 11505

Кадастрлық  
Кадастровый

№ 19-293-063-731

Облысы  
Область

Оңтүстік Қазақстан

Қала, ауданы  
Город, район

Ордабаси

Мекен жайы  
Адрес

Бөген е/м

« 12 » 12 200 8 ж./г.

ҚАЗАҚСТАН РЕСПУБЛИКАСЫ ӘДІЛЕТ МИНИСТРЛІГІ ТІРКЕУ ҚЫЗМЕТІ ЖӘНЕ ҚҰҚЫҚТЫҚ  
ҚЫЗМЕТ КӨРСЕТУ КОМИТЕТІНІҢ "ОҢТҮСТІК ҚАЗАҚСТАН ОБЛЫСЫ БОЙЫНША  
ЖЫЛЖЫМАЙТЫН МҮЛІК ЖӨНІНДЕГІ ОРТАЛЫҒЫ" РМҚК-НЫҢ ОРДАБАСЫ ФИЛИАЛЫ

Тіркелетін жылжымайтын мүлік объектісіне (көппәтерлі тұрғын үйлер, офистер,  
өндірістік, сауда объектілері және т.б.)

## ТЕХНИКАЛЫҚ ПАСПОРТ (Н-2)

Қазақстан Республикасы

Оңтүстік Қазақстан облысы

1. Облысы

2. Ауданы

3. Қаласы (кенті, елді  
мекені)

4. Қаладағы аудан

5. Көшесі

Үй нөмірі

6. Кадастр нөмірі

7. Түгендеу нөмірі

Қордың сақаты

Ордабасы

Бөген елді мекені

::

:: :: :: :: :: :: :: ::

19:293:063:731:::()

08-11505

Тұрғын емес үй фонды, "Балдырған" бала бақшасы

### ЖАЛПЫ МӘЛІМЕТТЕР

1.	Сервисы, жобаның түрі	A	8.	Тұрғын емес үй-жайдың ауданы	436,1
2.	Қабат саны	2	9.	Пәтер саны	1
3.	Құрылыс ауданы	277	10.	Үй-жайлар, бөлмелер саны	23
4.	Фиданалық аумағы	1800,5	11.	Қабырға материалы	кірпіш
5.	Жалпы алаңы	436,1	12.	Салынған жылы	1968
6.	Балкочның, лоджияның және т.б. алаңы		13.	Табиғи тозу	15
7.	Тұрғын ауданы				

Паспорт

12.12.2008 ж. жағдайы бойынша жасалған.

Басшы

*Нүрбай Т.С.*

Нүрбай Т.С.





**Конструктивтік элементтердің және инженерлік құрал-жабдықтардың техникалық сипаттамасы**

№	Конструктивтік элементтердің атауы		Конструктивтік элементтердің сипаттамасы (материалы, әрлеуі және т.б.)	Техникалық жағдайы (отыруы, шіруі, жарылуы және т.б.)	Тозу, %	Ағымдағы өзгерістер
1	2		3	4	5	6
1	Іргетасы		бетон	жақсы	15	
2	а) ішкі және сыртқы тұрақты қабырғалары		кірпіш	жақсы	15	
	б) ара қабырға		кірпіш	жақсы	15	
3	Аражабын	Шатырлық	ағаш	жақсы	15	
		қабатаралық	ж/б плита	жақсы	15	
4	Төбе		шифер	жақсы	15	
5	Еден	1- қабаттың	бетон	жақсы	15	
		келесі қабаттың	ағаш	жақсы	15	
6	Ойықтар	Терезелер	2/екілік	жақсы	15	
		Есіктер	филенч.	жақсы	15	
7	Әрлеу жұмыстары	Ішкі	сылақ	жақсы	15	
		Сыртқы	сылақ	жақсы	15	
8	Ыстық сумен қамтамасыздандырылған					
9	Су құбыры					
10	Канализация					
11	Электрмен жарықтандыру		бар	жақсы	15	
12	Ж ы л у	Пешті				
13		Газ пешті				
14		ЖЭО-нан				
15		АГВ-дан				
16		Жеке жылыту қондырғылар				
17		дан	Газбен қатты отынмен	бар	жақсы	15
18		Аудандық қазандығы-нан				
19		дан		Газбен қатты отынмен		
20		Басқа жұмыстар		+		

Техникалық паспортқа қоса берілетін құжаттардың тізбесі:

1. Қабаттық жоспарлар 2
  2. Қабаттық жоспарларға экспликация 2
  3. \_\_\_\_\_
- Ерекше белгілері \_\_\_\_\_

Жер кесіп беру құжаттары бойынша	Нақты қолданылғаны бойынша	Құрылысы бар алаң			Салынбаған алаң		
		Барлығы	Негізгі құрылымдар	Берік құрылымдар мен ғимараттар	Асфальттік жабын	Басқадай жабындар	Топырақ
1	2	3	4	5	6	7	8
4419,45	4419,45	441,20					3978,25

Жабдықталған алаңдар				Салынбаған алаң					
Барлығы	Спорттық	Балалар	Шаруашылық	Жасыл өсімдіктер					
				Соның ішінде					
Барлығы	Барлығы	Ағаш отырғызылған газон	Жеміс бағы	Гүл егілген газон	Бау-бақша	Басқалары			
9	10	11	12	13	14	15	16	17	18

Негізгі және қызметтік құрылымдардың, суық жапсаржай, жертеле, аулалық ғимараттар, жабындардың қолдану орны және сипаттамасы										
Жоспардағы литер	Қолдану орны	Ауданы, м2	Көлемі, м3	Тозу %	Конструктивтік элементтердің сипаттамасы					
					іргетас	қабырға және арақабырға	аражабын	шатыр	еден	ойықтар
1	2	3	4	5	6	7	8	9	10	11
А	Бала бақша	277	1800,5	15	бетон	кірпіш	ж/б плита	шифер	ағаш	бар
Г	Асхана	18,0	39,6		бетон	бақса	ағаш	шифер	кафель	
Г1	Сарай	19,6	43,1		бетон	бақса	ағаш	шифер	бетон	
Г2	Қойма	21,7	47,7		бетон	бақса	ағаш	шифер	бетон	
Г3	Қойма	35,9	78,9		бетон	кірпіш	ағаш	шифер	бетон	
Н	Бастырма	69			бетон		ағаш	шифер	бетон	

Нүлбай Т.С.

Бөлім бастығы

12.12.2008

Срындаған маман

Айтбаев Б.Б.

Тапсырыс №

08/3/00933

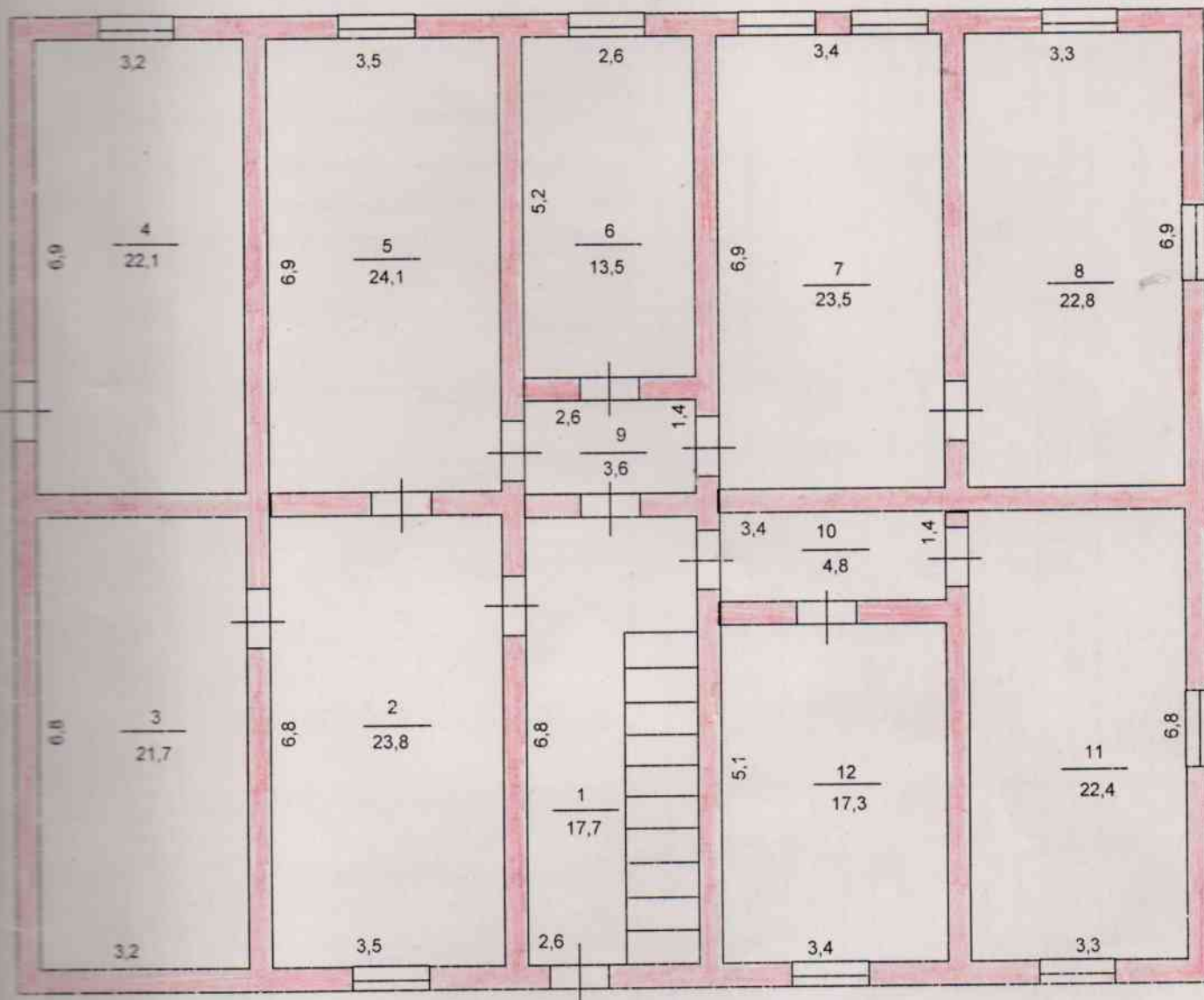


Лит А

H=6,5

I-этаж

18,20



15,20

ҚР	"ОҚО бойынша жылжымайтын мүлік жөніндегі Орталық" РМҚК-ның Ордабасы филиалы	Түгендеу № 08-11505
Құрылыс жоспары : Бала бақша		М 1:100
Бөген с/м		I-этаж
Күні	Аты, тоғи, әкесінің аты	
Орындаушы	Айтбаев Б	Қолы
Тексерген	Нұрбай Т.С	<i>Handwritten signature</i>

## ЖЫЛЖЫМАЙТЫН МҮЛІК ОБЪЕКТІСІНІҢ ЖОСПАРЫНА ЭКСПЛИКАЦИЯ

Жазу күні	Жоспар бойынша литер	Қабат (подвалдан бастап мезанинге дейін)	Құрылыс нөмері (пәтердің, сауда қоймасы бөлмесінің және т.б.)	Құрылыс жоспары бойынша бөлменің, асбөлменің, дәліз кіреберісінің және т.б. нөмері	Жайдың, пәтердің тағайындау мақсаты	Ішкі өлшем бойынша аумағы (шаршы метрмен)										Ішкі өлшем бойынша бөлменің еденінен төбесіне дейінгі биіктігі	Бастапқы жазу жасаған немесе ағымдағы өзгеріс -терді енгізген тұлғаның лауазымы және қолы	
						оның ішінде:												
						Жалпы пайдалы	өзге оқу-ғылыми мекемелерге арналған	мәдени-ағартушылық мекемелерге арналған	емдік-санитарлық мекемелерге арналған	сауда бөлмелеріне арналған	қойма бөлмелеріне арналған	өндірістік кәсіпорындарға арналған	гараждарға арналған	қосалқы алаң	0,5 - коэффициентті лоджия			0,3 - коэффициентті балкондар мен терассалар
A	1	1	1	1	Баспалдақ	17,7											3,0	маман
				2	Асхана	23,8												Айтбаев Б
				3	Асхана	21,7												
				4	Қазандық	22,1												
				5	Бөлме	24,1												
				6	Бөлме	13,5												
				7	Бөлме	23,5												
				8	Бөлме	22,8												
				9	Дәліз	3,6												
				10	Дәліз	4,8												
				11	Бөлме	22,4												
				12	Бөлме	17,3												
					Барлығы:	217,3												
					Барлығы I-II этаж	436,1												

Орындаған

Айтбаев Б

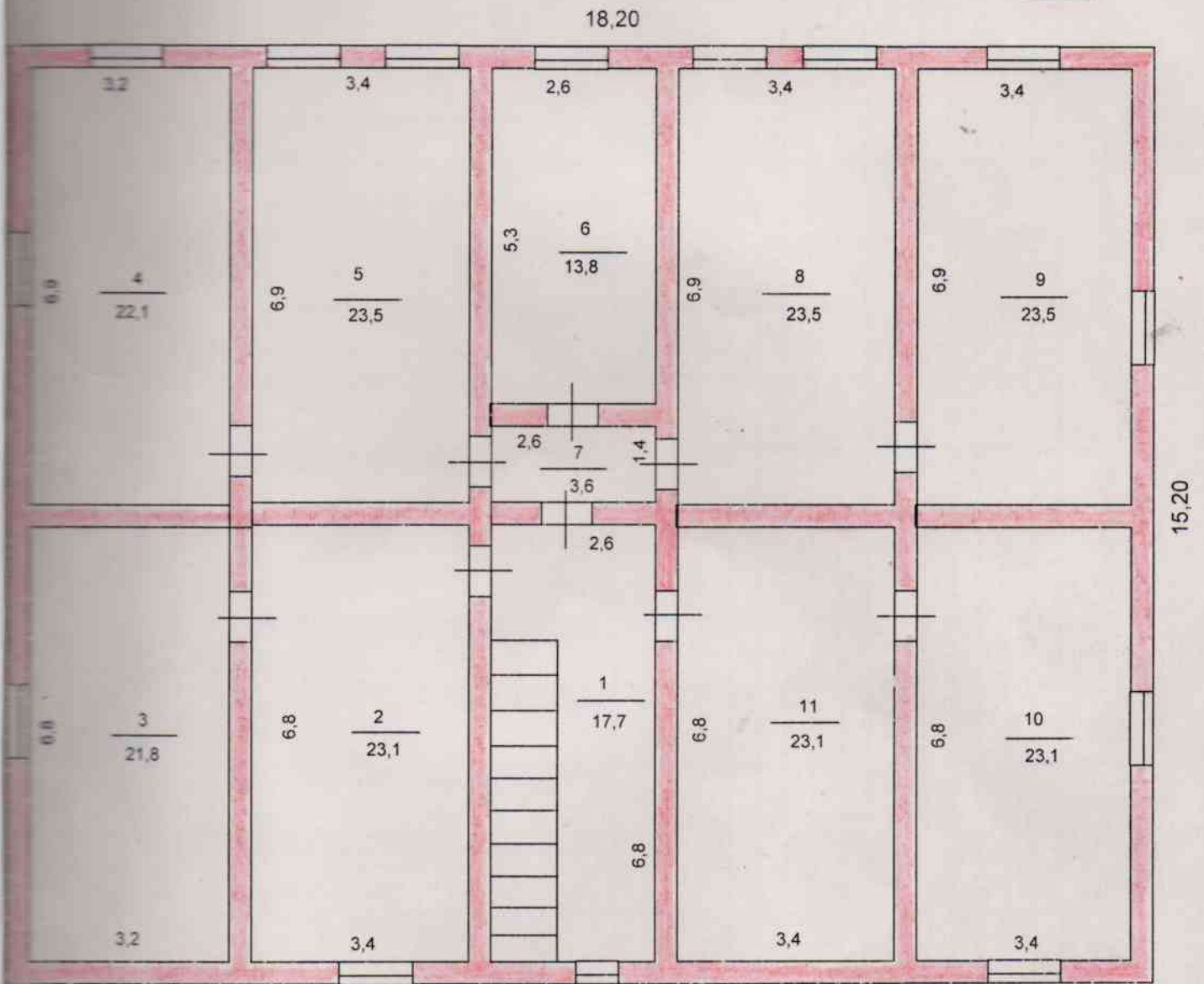
Тексерген

Т.Нупбай



Лит А

II-этаж



ҚР	"ОҚО бойынша жылжымайтын мүлік жөніндегі Орталық" РМҚК-ның Ордабасы филиалы	Түгендеу № 08-11505
	Құрылыс жоспары : Бала бақша Бөген е/м II-этаж М 1:100	
Күні	Аты, тегі, әкесінің аты	
Орындаушы	Айтбаев Б	Қолы
Тексерген	Нұрбай Т.С	<i>[Signature]</i>

## ЖЫЛЖЫМАЙТЫН МҮЛІК ОБЪЕКТІСІНІҢ ЖОСПАРЫНА ЭКСПЛИКАЦИЯ

Жазу күні	Жоспар бойынша литер	Қабат (подвалдан бастап мезанинге дейін)	Құрылыс нөмері (пәтердің, сауда қоймасы бөлмесінің және т.б.)	Құрылыс жоспары бойынша бөлменің, асбелмесінің, деліз кіреберісінің және т.б. нөмері	Жайдың, пәтердің тағайындау мақсаты	Ішкі өлшем бойынша аумағы (шаршы метрмен)										Ішкі өлшем бойынша бөлменің еденінен төбесіне дейінгі биіктігі	Бастапқы жазу жасаған немесе ағымдағы өзгеріс -терді енгізген тұлғаның лауазымы және қолы	
						оның ішінде:												
						Жалпы пайдалы	өзге оқу-ғылыми мекемелерге арналған	мәдени-ағартушылық мекемелерге арналған	емдік-санитарлық мекемелерге арналған	сауда бөлмелеріне арналған	қойма бөлмелеріне арналған	өндірістік кәсіпорындарға арналған	гараждарға арналған	қосалқы алаң	0,5 - коэффициентті лоджия			0,3 - коэффициентті балкондар мен терассалар
	A	2	1	1	Баспалдақ	17,7												
				2	Бөлме	23,1											3,0	маман
				3	Бөлме	21,8												
				4	Бөлме	22,1												
				5	Бөлме	23,5												
				6	Бөлме	13,8												
				7	Дөліз	3,6												
				8	Бөлме	23,5												
				9	Бөлме	23,5												
				10	Бөлме	23,1												
				11	Бөлме	23,1												
					Барлығы:	218,8												
					Барлығы I-II этаж	436,1												

Орындаған

Айтбаев Б

Тексерген

Т.Нұпбай



Түгелген не қаралынған

парақ

мама

